

www.ledcontrol.narod.ru

Обновление информации в табло.

Для создания изображений, которые будут записаны в табло, используйте программу HandLEDscreen.

Для работы программы Вы должны иметь компьютер с операционной системой WINDOWS95/98/2000/XP

Требования к компьютеру

486 PC или выше;

16 MB RAM или больше;

Твердый диск с 20MB свободного пространства;

Монитор с разрешением 800x600 или выше;

Последовательный порт (COM1,COM2....);

Мышь;

Из программного обеспечения Вам желательно иметь графический редактор для создания изображений формата "BMP". Например, можно взять редактор Paint он есть в стандартном наборе программы Windows. Если Вы будете программировать в табло только тексты, то этот редактор вам не нужен.

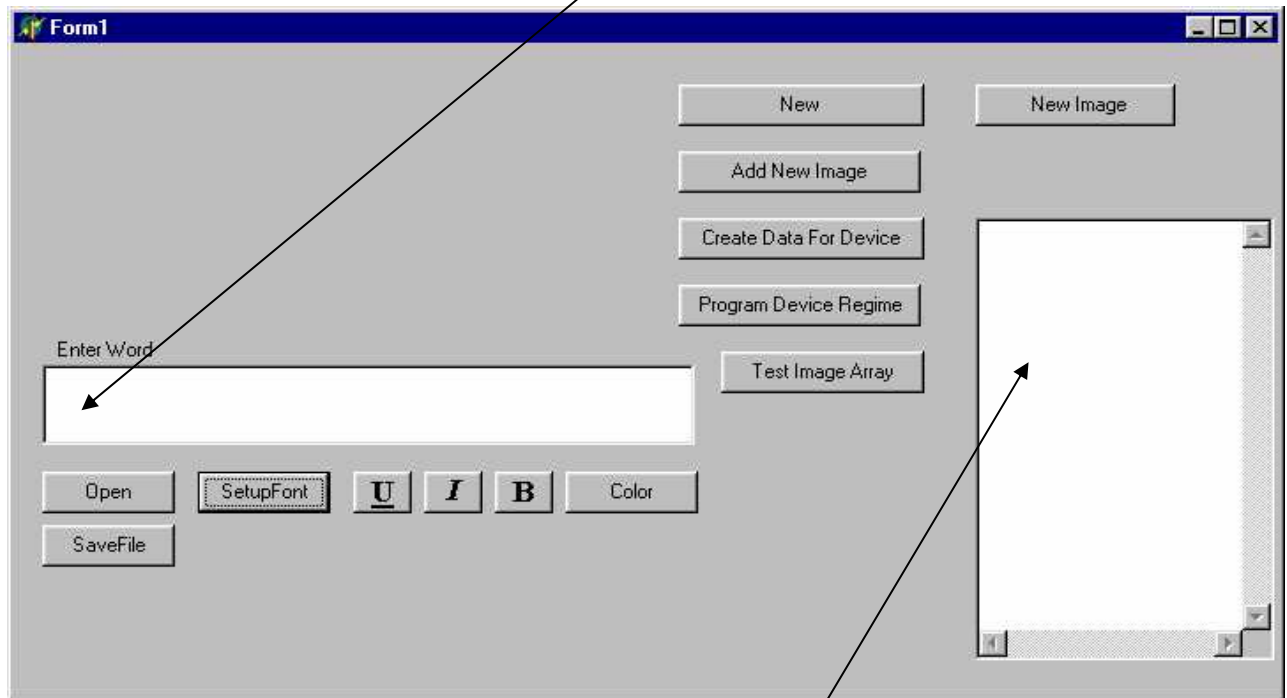
Установка программы:

- 1). Для установки программы закройте все открытые приложения. Вставьте CD-ROM или дискету с программой также можно скачать ее с нашего сайта.
- 2). На рабочем столе Windows два раза нажмите мышкой на иконку "Мой компьютер" выберите диск и каталог, где находится программа, запустите файл "SETUP.EXE"
- 3). При установке программы вам будут заданы некоторые вопросы, ответьте на них и нажмите кнопку "NEXT".
- 4). Для запуска программы выберите кнопку "START" → HandLEDScreen

Работа с программой.

После запуска программы выводится главное окно программы

Окно для ввода



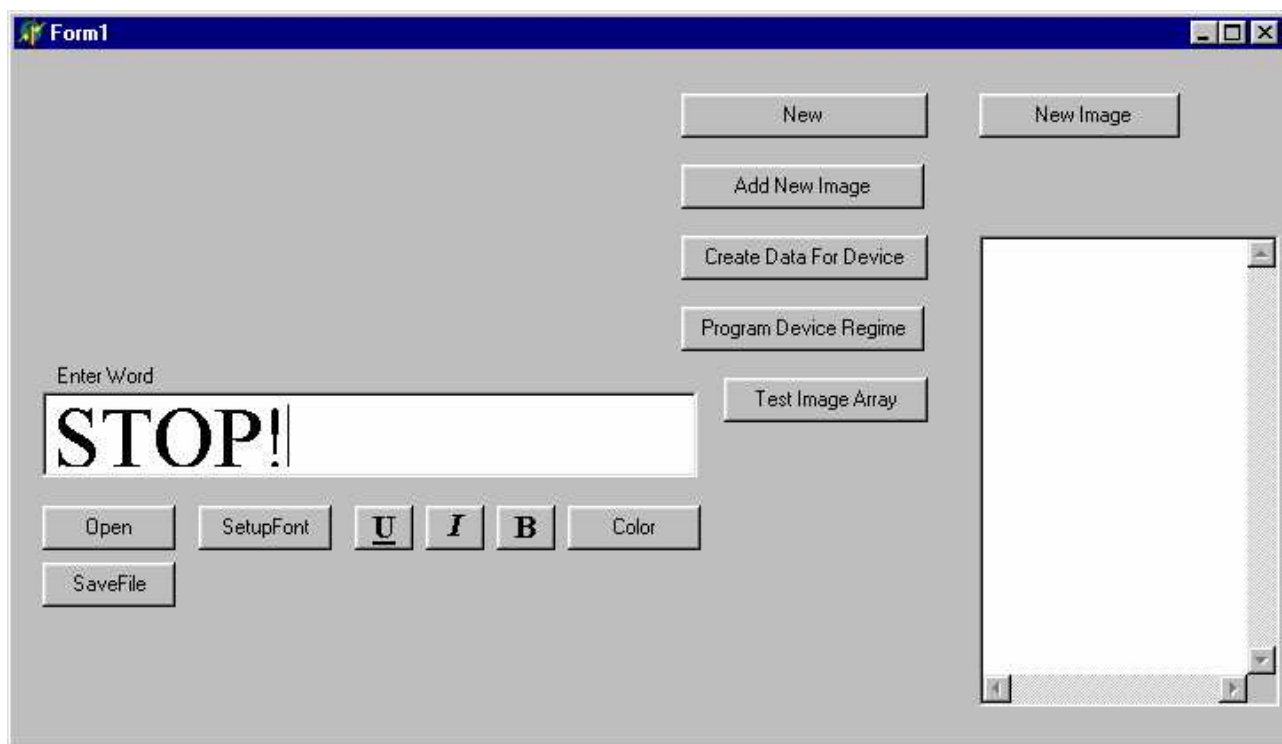
Окно для отображения
текущей информации

Для ввода новых слов нажмите кнопку “NEW”
Появится такое окно



Поставьте точку напротив “48 LED height” и нажмите кнопку “Close”

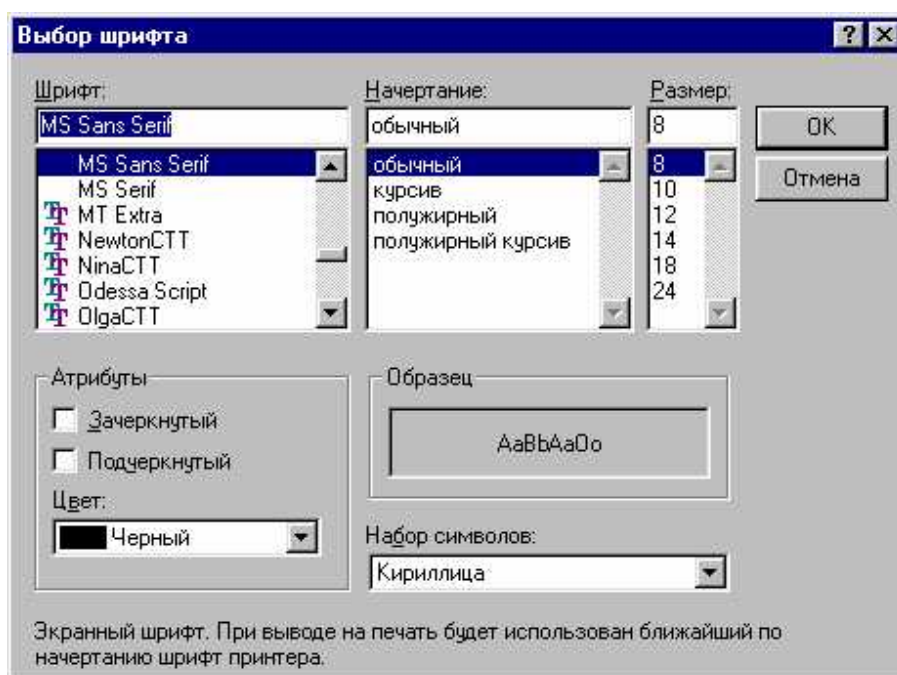
В поле ввода введите какое-нибудь слово, например, STOP!



При помощи кнопок “Setup font , U , *I* и **B**” вы можете изменить шрифт, размер и стиль слова.

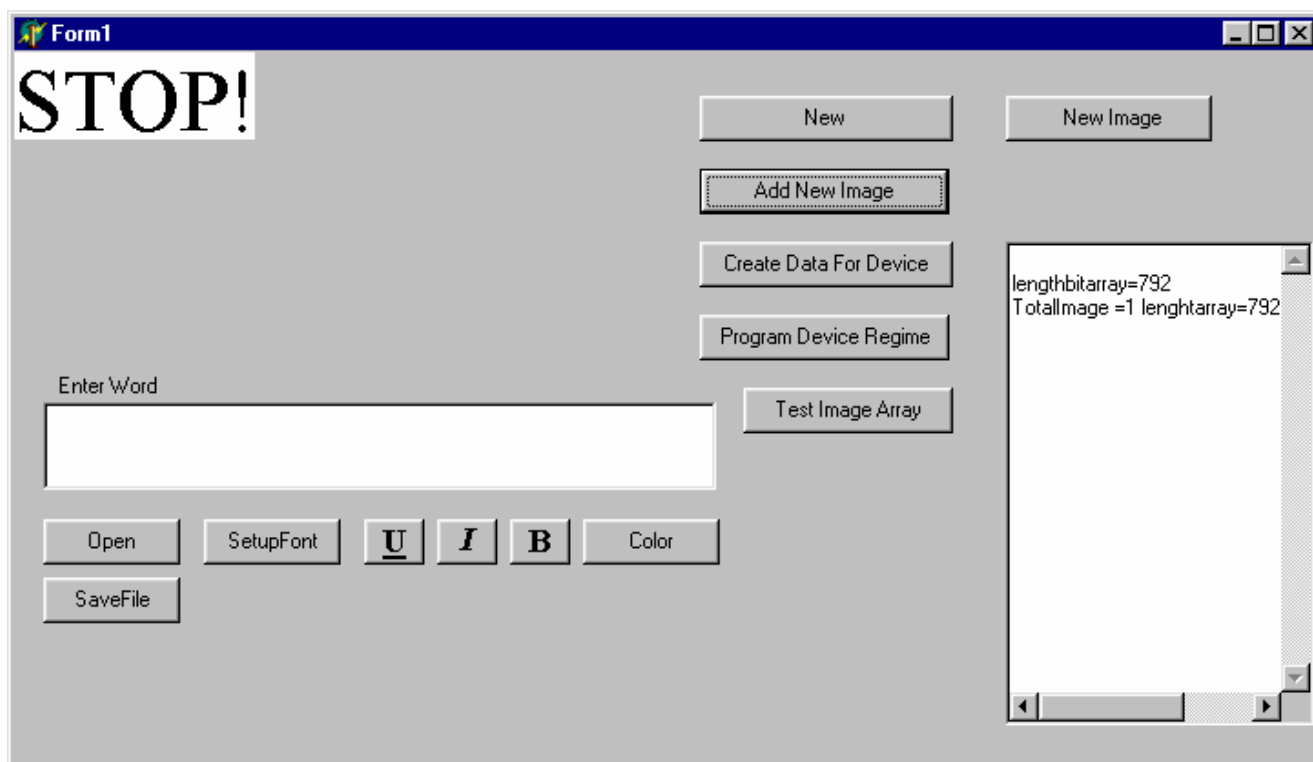
Например, при нажатии кнопки “Setup Font” вызывается диалоговое окно установки шрифта, вы можете установить любой шрифт, имеющийся на вашем компьютере (заметим, что перед изменением параметров слова его нужно выделить).

Окно диалога выбора шрифта

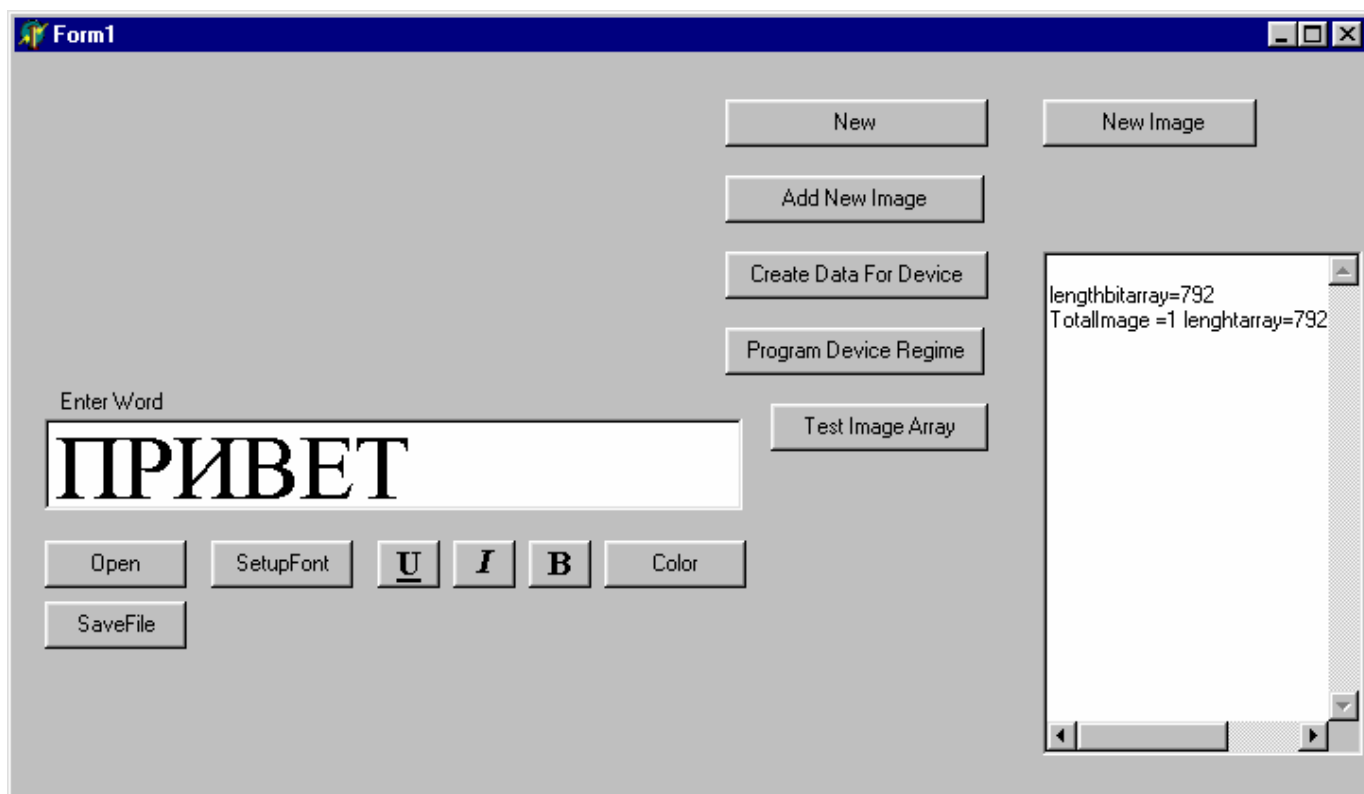


После того как установлен нужный шрифт и стиль слова, нажмите кнопку “Add New Image”

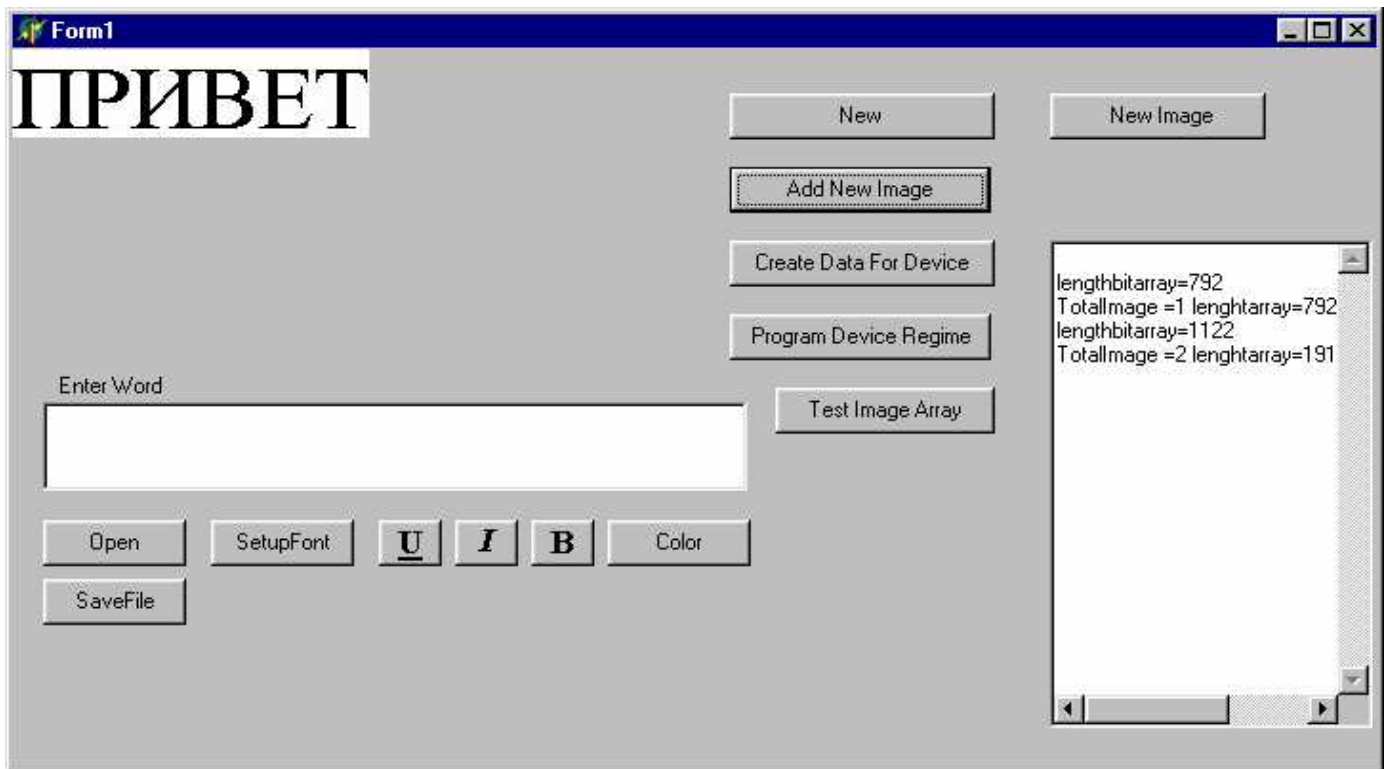
Получившееся изображение нарисуетея вверху окна программы.



Теперь можно добавить еще одно слово. Вводим в окно ввода новое слово



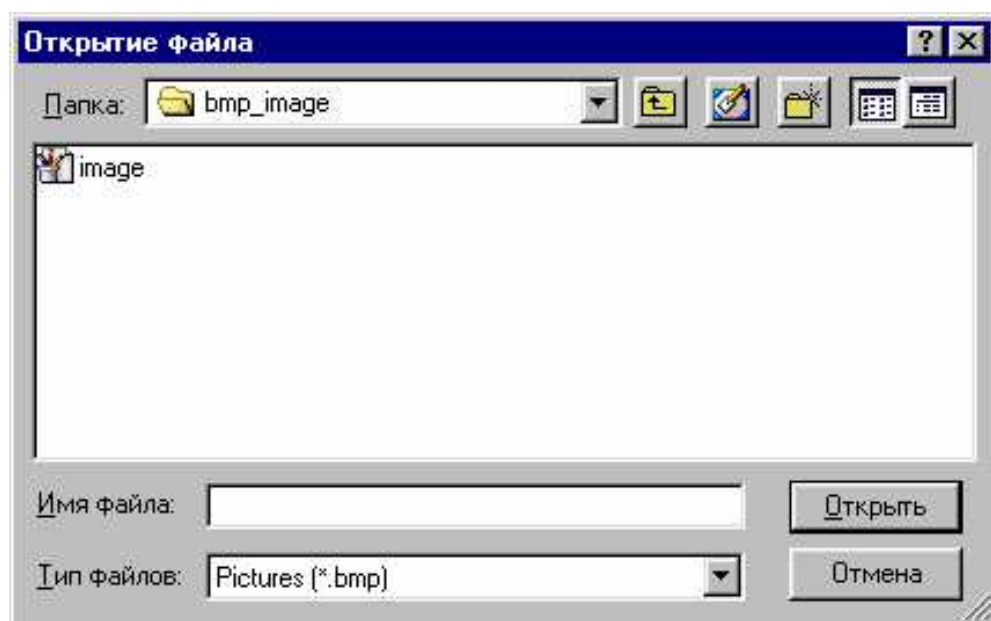
Нажимаем кнопку “Add New Image”



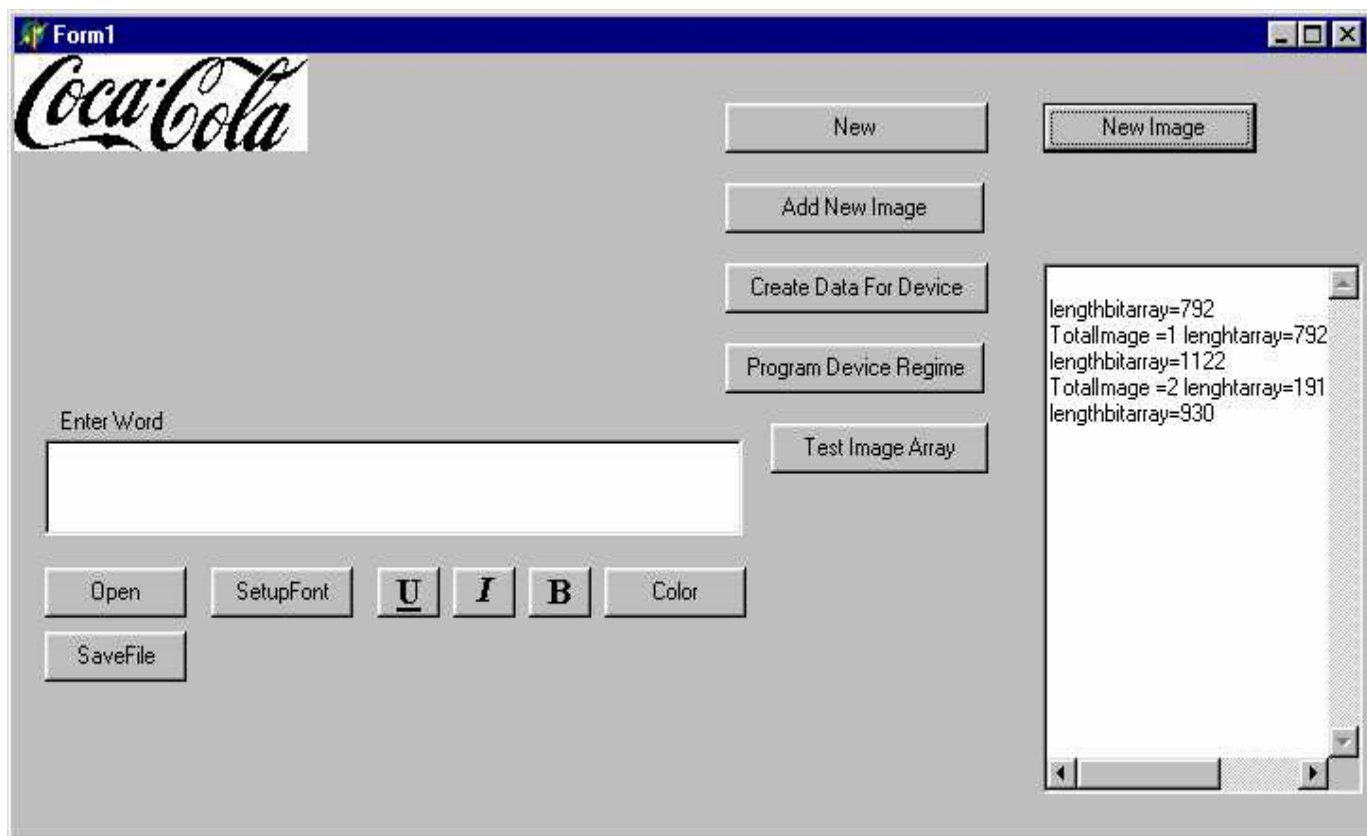
В итоге добавили еще одно слово, поступая таким образом можно добавить до 10 слов.

Теперь, например, мы хотим добавить к этим словам картинку, ждем кнопку “New Image”.

Открывается диалоговое окно открытия файла “BMP” формата.

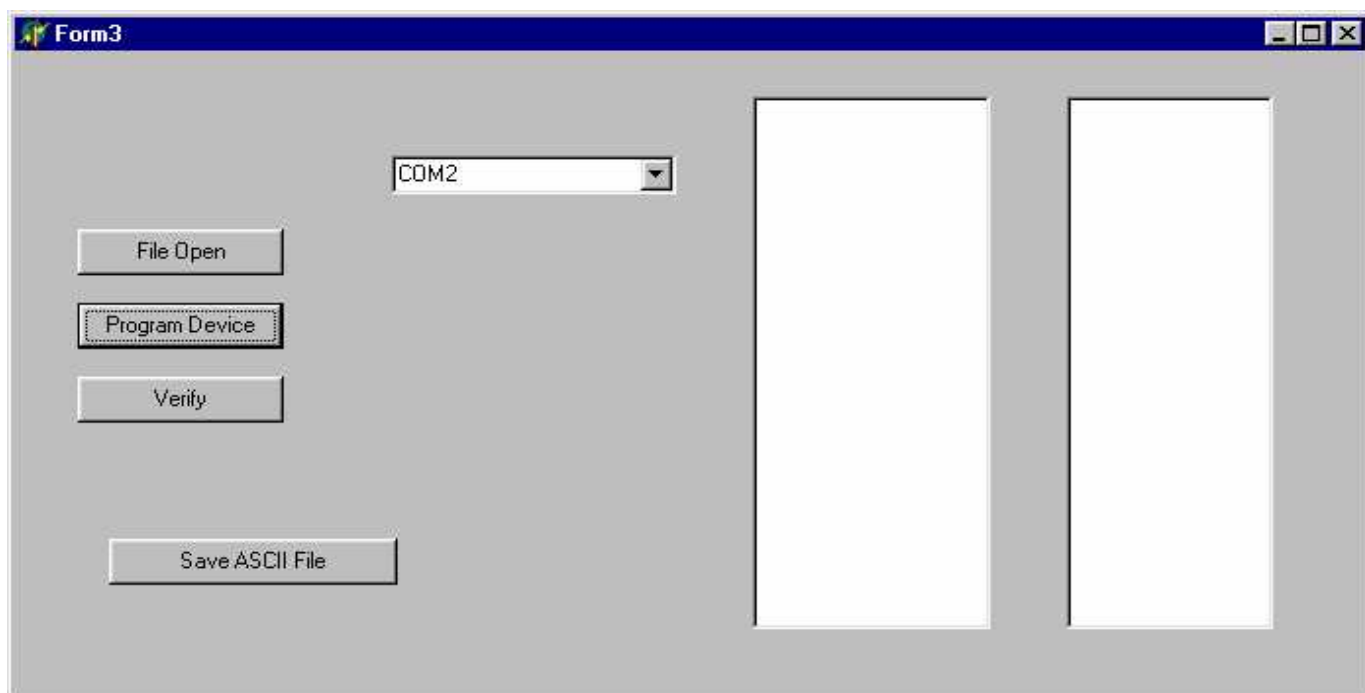


Находим файл формата “BMP”, который хотим показывать на ручном табло, и открываем его
(Заметим, графический “BMP” файл должен иметь разрешение по высоте 48 точек, поскольку у нас 48 светодиодов). Для того чтобы создать такой файл вы можете использовать любой графический редактор, например стандартный редактор Paint находящийся в ПУСК→Программы →Стандартные→Paint.
Получаем



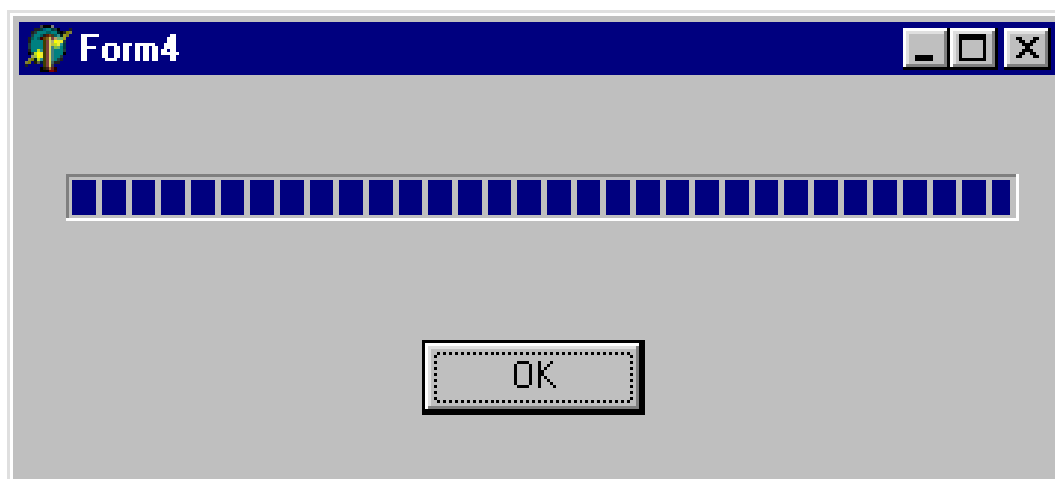
Далее можно добавить еще слова и картинки всего их может быть до 10 штук.
После того как необходимые слова и картинки добавлены, нужно создать массив данных для записи в табло, для этого:
Нажимаем кнопку “Create Data For Device”
Вызывается диалоговое окно сохранения файла, в котором нужно указать имя файла с полученными данными.
Создание изображений для табло закончено, переходим к его программированию.

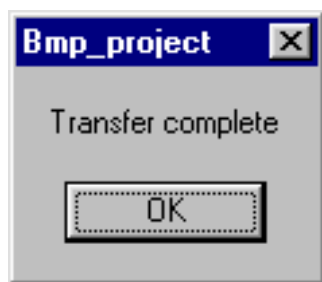
Программирование в ручное светодиодное табло полученных данных.
Нажимаем кнопку “Program Device Regime”, для входа в режим программирования.



Подсоединяем к последовательному порту компьютера наше ручное табло.
Включаем табло, на нем нажимаем кнопку “Flash Load” и держим до тех пор,
пока не начнут мигать два светодиода.

В окне программы выбираем порт, к которому подсоединено ручное
светодиодное табло (по умолчанию COM2).
Нажимаем кнопку “File Open”, вызывается диалог открытия файла, выбираем
имя файла, который мы только что создали и нажимаем кнопку “Program
Device”.
После окончания передачи данных в табло выдается сообщение “Transfer
complete”.





Табло запрограммировано новыми данными. Выключите питание табло и отсоедините его от компьютера.